

NIEUWE BRUG

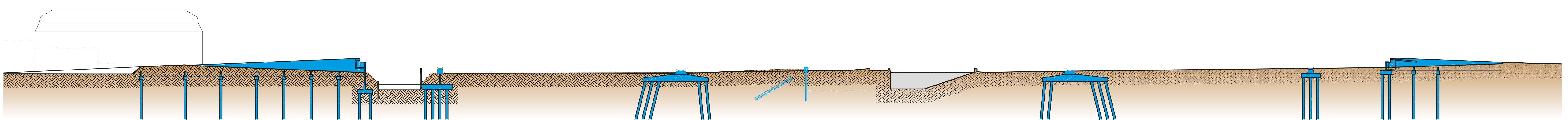
INGELMUNSTER

Een brug bouwen

De nieuwe brug in het centrum van Ingelmunster wordt er een van maar liefst 286 meter lang. Om dit huzarenstuk op zijn plaats te krijgen, moet de aannemer slim te werk gaan. De verschillende onderdelen worden via het water aangevoerd. De waterweg is dan ook een uitstekend alternatief voor grote transporten. Vervolgens wordt de brug stelselmatig opgebouwd.

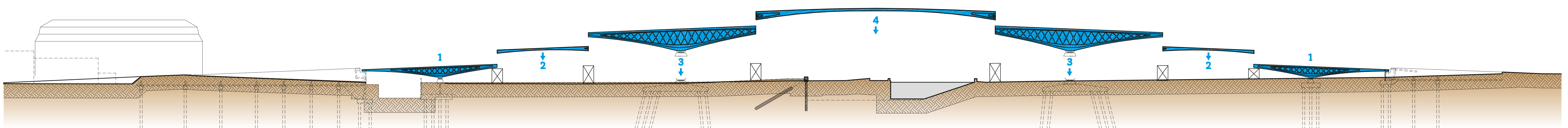
Stap 1

Funderingswerken en bouw brugpijlers



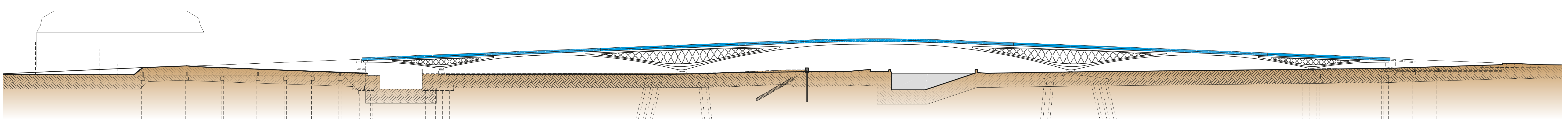
Stap 2

Montage staalstructuur



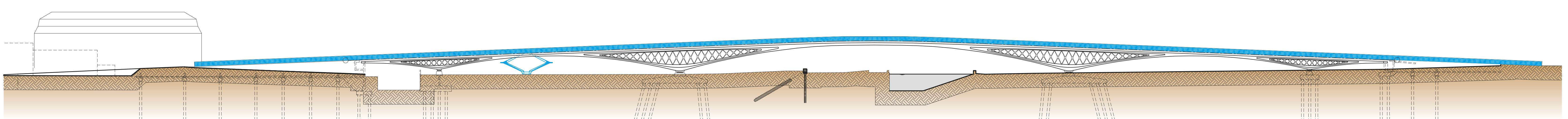
Stap 3

Brugdek storten



Stap 4

Afwerking (asfalteren, wegmarkeringen, relingen)



Een brug van dit kaliber netjes op zijn plaats krijgen, doe je niet van vandaag op morgen. Daarom zal er van midden 2017 tot en met eind 2019 hard aan de brug gewerkt worden. Wat de werken precies inhouden, vind je terug op de faseringsposter.